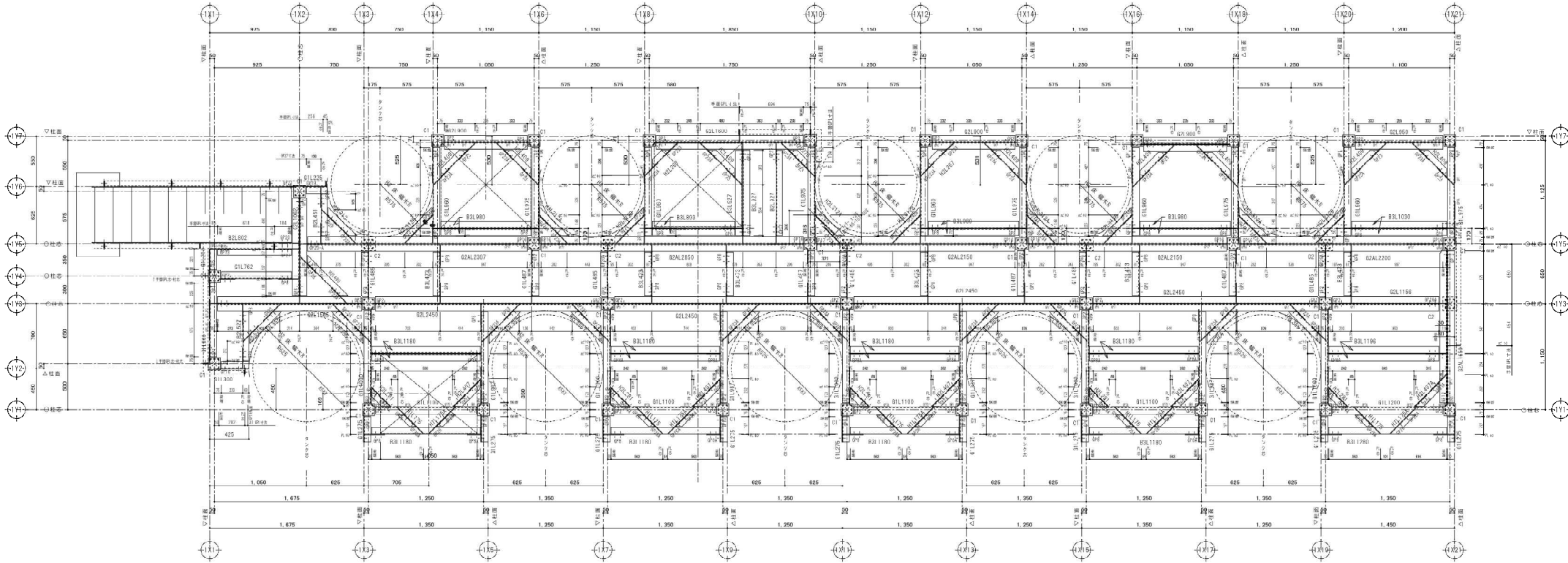


Copyright(C)
satou@shinya.mugino

Copyright(C)
satou@shinya.mugino



Copyright(C)
satou@shinya.mugino

Copyright(C)
satou@shinya.mugino

群号	部材	張力ボルト	0フレート	サイズ	備考
C1, C2	C=100x100x4	本数・径	厚 t x 径	S	
B1	Z=75x75x6	2-M16	8 x 18φ	6	C2は単柱(配管固定用)
B2	Z=75x75x6	2-M16	8 x 18φ	6	
B2A	Z=75x75x6	2-M16	9 x 18φ	6	C2柱G, PL→対応
B1, B3	L=50x50x6	2-M16	8 x 18φ	6	
B2, B2, V1	L=50x50x6	2-M16	8 x 18φ	6	
B3	L=75x75x6	2-M16	8 x 18φ	6	

・部材 : S10304
 ・ボルト : HTB 10T-SUS(SUS304)
 ・27番目のアンクルは一枚となるように点検を行う。(4号300)
 ・ただし棟梁との協議によって一棟性が確保される場合を除く